



[Home](#) > [Acesso à Informação](#) > [Perguntas Frequentes](#) > [SOUGOV.BR](#) > [Validação Cadastral - Agente Público Civil Ativo](#) > [Agente Público Civil Ativo - como validar seus dados cadastrais?](#)

Agente Público Civil Ativo - como validar seus dados cadastrais?

Publicado em 25/02/2022 11h01 Atualizado em 02/03/2025 14h57

Compartilhe: [f](#) [X](#) [in](#) [📺](#) [🔗](#)

ATENÇÃO:



A validação cadastral é **OBRIGATÓRIA**.

Onde fazer? Exclusivamente pelo **SOUGOV.BR (aplicativo ou web)**.

Dados a serem validados: dados **personais e funcionais**.

Por que tenho que validar meus dados cadastrais?

- ✓ É importante a validação dos cadastrais pessoais e funcionais para a atualização dos dados a fim de que o gestor público tenha informações qualificadas para tomada de decisão e construção de políticas públicas voltadas à gestão de pessoas na Administração Pública Federal.
- ✓ Não só isso, a validação cadastral melhora a qualidade e utilidade das informações de pessoas prestadas à sociedade por meio de painéis, consultas públicas, portais da transparência ou imprensa.

Importante: caso o agente público civil ativo possua mais de um vínculo, a validação cadastral estará disponível no vínculo de exercício.



Para informações sobre Validação Cadastral de equipe, [clique aqui](#).

Siga o passo a passo e veja como é fácil atualizar seus dados cadastrais!

1º) Acesse o SOUGOV.BR, aplicativo ou web (<https://sougov.sigep.gov.br/sougov/Home>);

(*Importante: se você já utiliza o SOUGOV.BR, automaticamente, será apresentada a tela de Validação Cadastral*).

2º) Escolha o melhor momento para atualizar seus dados! O SOUGOV.BR disponibilizará duas opções: "Iniciar depois" ou "Iniciar".

➤ Escolhendo a opção "Iniciar depois"

Selecionando esta opção, sua validação cadastral será realizada no momento em que você achar melhor. Lembre-se: a validação cadastral é obrigatória, Caso você queira realizar a validação dentro de 24 horas:

1. acesse o Menu do SOUGOV.BR (clique nos três traços localizados na parte superior esquerda da tela);
 2. selecione "Cadastro";
 3. clique em "Situação da Validação Cadastral" para continuar o procedimento. Observe que a situação da sua Validação Cadastral estará com o status de "Pendente";
 4. clique em "Realizar Validação Cadastral".
- (**Observação:** ao acessar o SOUGOV.BR, após 24 horas, você será direcionado, automaticamente, para a tela de Validação Cadastral e poderá dar continuidade à atualização de seus dados).

➤ Escolhendo a opção "Iniciar"

Clique nesta opção caso queira que sua validação cadastral comece no momento que você acessar o SOUGOV.BR.

Se você optou por "Iniciar", vamos lá!

A Validação Cadastral será realizada em **05 etapas**:

Etapa 1: Autodeclarações;

Etapa 2: Dados Pessoais

Etapa 5: Outros Dados

Realize as **05 etapas** para que sua Validação Cadastral seja concluída com sucesso!

Etapa 1 - Autodeclarações

Para iniciar a Validação Cadastral, é necessário realizar as Autodeclarações da "Raça/Cor" e "Deficiência".

- Se o dado estiver correto, clique em "**Confirmar dados e Avançar**".
- Se o dado informado está divergente, selecione o símbolo  para alterar o tipo "Raça/Cor" e "Deficiência". Após realizar a alteração, clique em "**Confirmar dados e Avançar**":

(*Observação: clique em "Salvar para Continuar Depois" para interromper a validação e continuar em outro momento*).



15:54 4.5G 25

Validação Cadastral

Vinculo (Órgão - Uorg - Matricula)

Função

1 2 3 4 5

Autodeclarações Dados Pessoais Contatos Documentos Outros Dados

Raça/Cor
BRANCA 

Deficiência
Pessoa com Deficiência
Não 

Confirmar dados e Avançar


Salvar para Continuar Depois



Etapa 01

Etapa 2 - Dados Pessoais

(*Atenção: os dados já estarão preenchidos, conforme seu cadastro atual*).

- Se o dado estiver correto, clique em "**Confirmar dados e Avançar**".
- Se o dado informado está divergente, selecione o símbolo  para alterar os campos. Após a alteração, verifique as informações inseridas e clique em "**Confirmar dados e Avançar**":

(*Observação: clique em "Salvar para Continuar Depois" para interromper a validação e continuar em outro momento*).

Etapa 02 - Tela 01

Etapa 02 - Tela 02

(Observação: se precisar revisar algum dado preenchido anteriormente, clique em "Voltar para o passo anterior").

Etapa 3 - Contatos

(Atenção: os dados já estarão preenchidos, conforme seu cadastro atual).

Nesta etapa, revise:

- a) telefones;
- b) e-mails e
- c) endereço residencial.

- Se os dados estiverem corretos, clique em "**Confirmar dados e Avançar**".
- Caso os dados estejam divergentes, clique no símbolo  e realize as alterações necessárias. Confira os dados e clique em "**Confirmar Dados e Avançar**":

(Observação: clique em "Salvar para Continuar Depois" para interromper a validação e continuar em outro momento).

validação Cadastral

1 Autodeclarações 2 Dados Pessoais 3 Contatos 4 Documentos 5 Outros Dados

← Voltar para o passo anterior

Telefones

Fixo (061) 39999999

Ramal 99999 Celular (61) 999999988

Telefone Internacional Não informado

E-mails

Institucional ?

Pessoal ?

Endereço

Pais BRASIL

CEP Caixa Postal

Tipo de Logradouro QUADRA

Endereço Número

Bairro

Município Estado

DISTRITO FEDERAL

✓ Confirmar dados e Avançar

Salvar para Continuar Depois

(Observação: se precisar revisar algum dado preenchido anteriormente, clique em "Voltar para o passo anterior").



Etapa 4 - Documentos

(Atenção: os dados já estarão preenchidos, conforme seu cadastro atual).

Agora verifique os documentos que estão cadastrados.

- Se os dados estiverem corretos, clique em "**Confirmar dados e Avançar**".
- Caso os dados estejam divergentes, clique no símbolo e realize as alterações necessárias. Confira os dados e clique em "**Confirmar Dados e Avançar**":

(Observação: clique em "**Salvar para Continuar Depois**" para interromper a validação e continuar em outro momento).

Etapa 04 - Tela 01


Etapa 04 - Tela 02

(Observação: se precisar revisar algum dado preenchido anteriormente, clique em "Voltar para o passo anterior").

Etapa 5 - Outros Dados

(Atenção: os dados já estarão preenchidos, conforme seu cadastro atual).

O próximo passo é revisar os **"Outros Dados"**. As alterações realizadas serão encaminhadas para análise da Unidade de Gestão de Pessoas do seu órgão, via requerimento.

- Se os dados estiverem corretos, clique em **"Confirmar dados e Concluir"**.
- Caso os dados estejam divergentes ou precisam ser alterados, clique no símbolo  e realize as alterações necessárias. Confira os dados e clique em **"Confirmar Dados e Concluir"**:

(Observação: clique em "Salvar para Continuar Depois" para interromper a validação e continuar em outro momento).

Validação Cadastral

Vínculo (Órgão - Uorg - Matricula)

Função

1 — 2 — 3 — 4 — 5

Autodeclara-
ções Dados
Pessoais Contatos Documen-
tos Outros
Dados

i

Eventuais alterações solicitadas por você no passo 5 serão enviadas para análise e deferimento por parte da sua Unidade de Gestão de Pessoas.

Você poderá acompanhar o andamento deste requerimento por meio da funcionalidade "Minhas Solicitações", na tela Tela Inicial do SOUGOVBR. Mas não se preocupe, sua validação cadastral já estará regular quando você clicar em "Concluir".

← Voltar para o passo anterior

Outros Dados Pessoais

Filiação 2

Dado atual
PAI SERVIDOR

Etapa 05 - Tela 01

Validação Cadastral

Outros Dados Pessoais

Filiação 2

Dado atual
PAI SERVIDOR

Estado civil

Dado atual

Escolaridade

Dado atual
ENSINO SUPERIOR

Dados Funcionais

Formações

i

A inclusão de dados no campo "Formação" não gera efeito financeiro na forma de concessão de benefício.

Etapa 05 - Tela 02



Validação Cadastral

Dados Funcionais

Formações

Dado atual

- MATEMATICA

Chefia Imediata

Dado atual

Unidade de Atuação

Dado atual

Auxílio Transporte

Você possui um benefício de Auxílio Transporte.

Benefício	
Auxílio Transporte	
Data de Adesão	-
Valor Diário	R\$ 18,00

Confirmar Benefício

Atualizar Benefício

Atenção! Para concluir a validação cadastral é necessário confirmar situação do auxílio transporte ou solicitar correção.

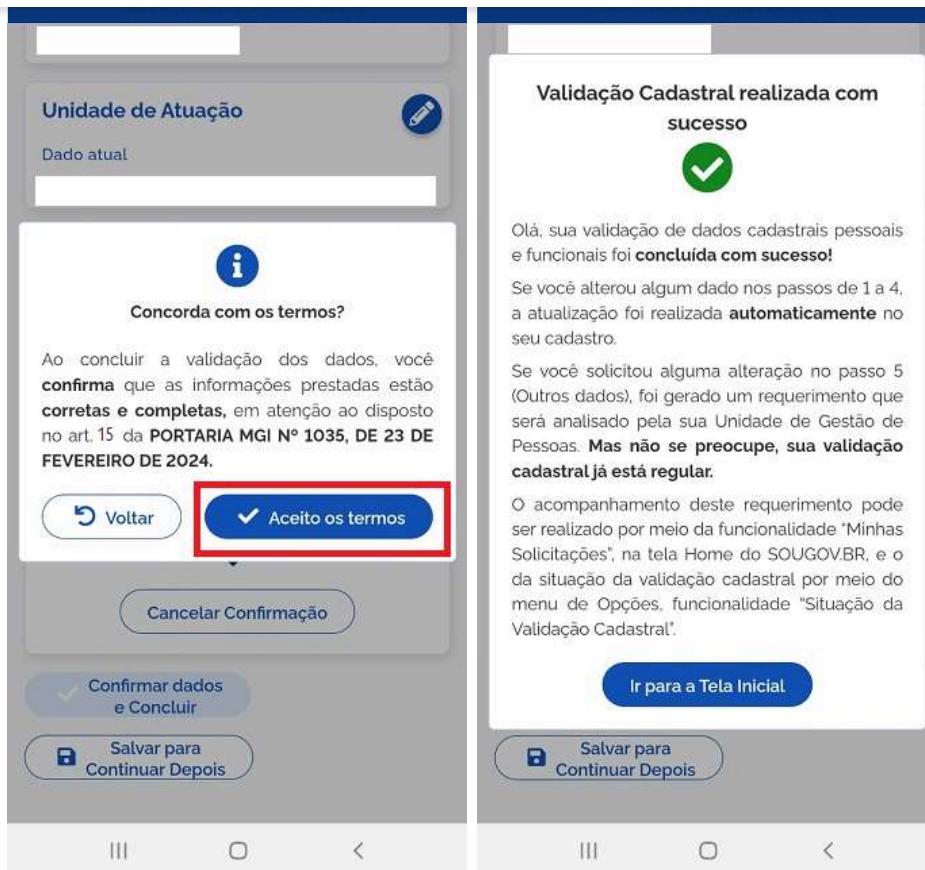
Confirmar dados e Concluir

Salvar para Continuar Depois

Será aberto um Termo para Aceite. Para isso, clique em "Aceito os Termos".

Pronto! Sua Validação Cadastral foi realizada com sucesso!





Status da Validação Cadastral após sua finalização

Após a conclusão da Validação Cadastral, você poderá verificar o status da validação:



1. acesse o Menu do SOUGOV.BR (clique nos três traços localizados na parte superior esquerda da tela);
2. selecione "Cadastro";
3. clique em "Situação da Validação Cadastral" para continuar o procedimento. Observe que a situação da sua Validação Cadastral estará com o status de "Regular";
4. Clique em "Arquivo" para realizar o download da sua Validação Cadastral.



Tela 01



Tela 02



Tela 03

Se você utilizou o botão "Salvar para Continuar Depois"

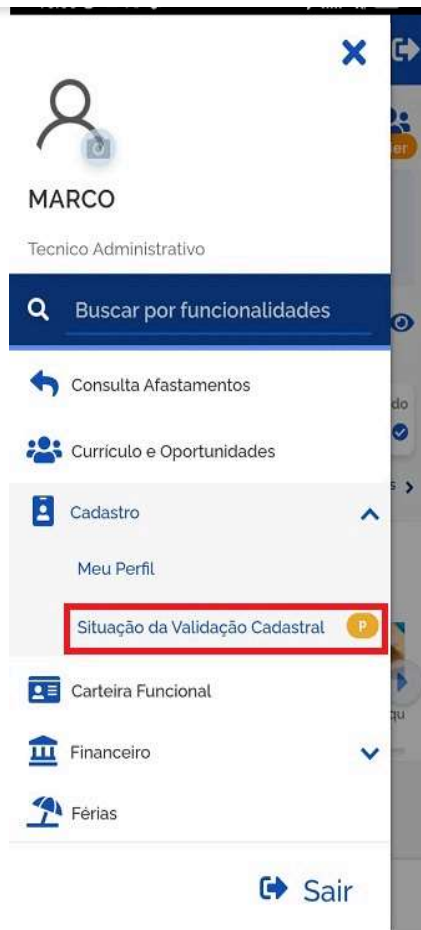
Caso você tenha clicado em "Salvar para Continuar Depois", em qualquer etapa da Validação Cadastral ou mesmo ao acessar o SOUGOV.BR, e deseja continuar sua Validação Cadastral:

1. acesse o Menu do SOUGOV.BR (clique nos três traços localizados na parte superior esquerda da tela);
2. selecione "Cadastro";
3. clique em "Situação da Validação Cadastral" para continuar o procedimento. Observe que a situação da sua Validação Cadastral estará com o status de "Pendente";

Clique em "Realizar Validação Cadastral":



Tela 01



Tela 02



Tela 03